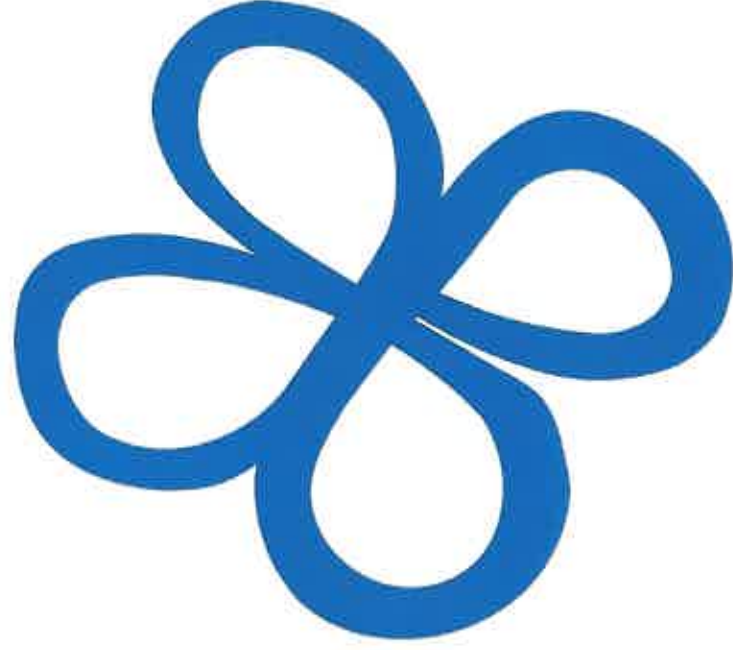
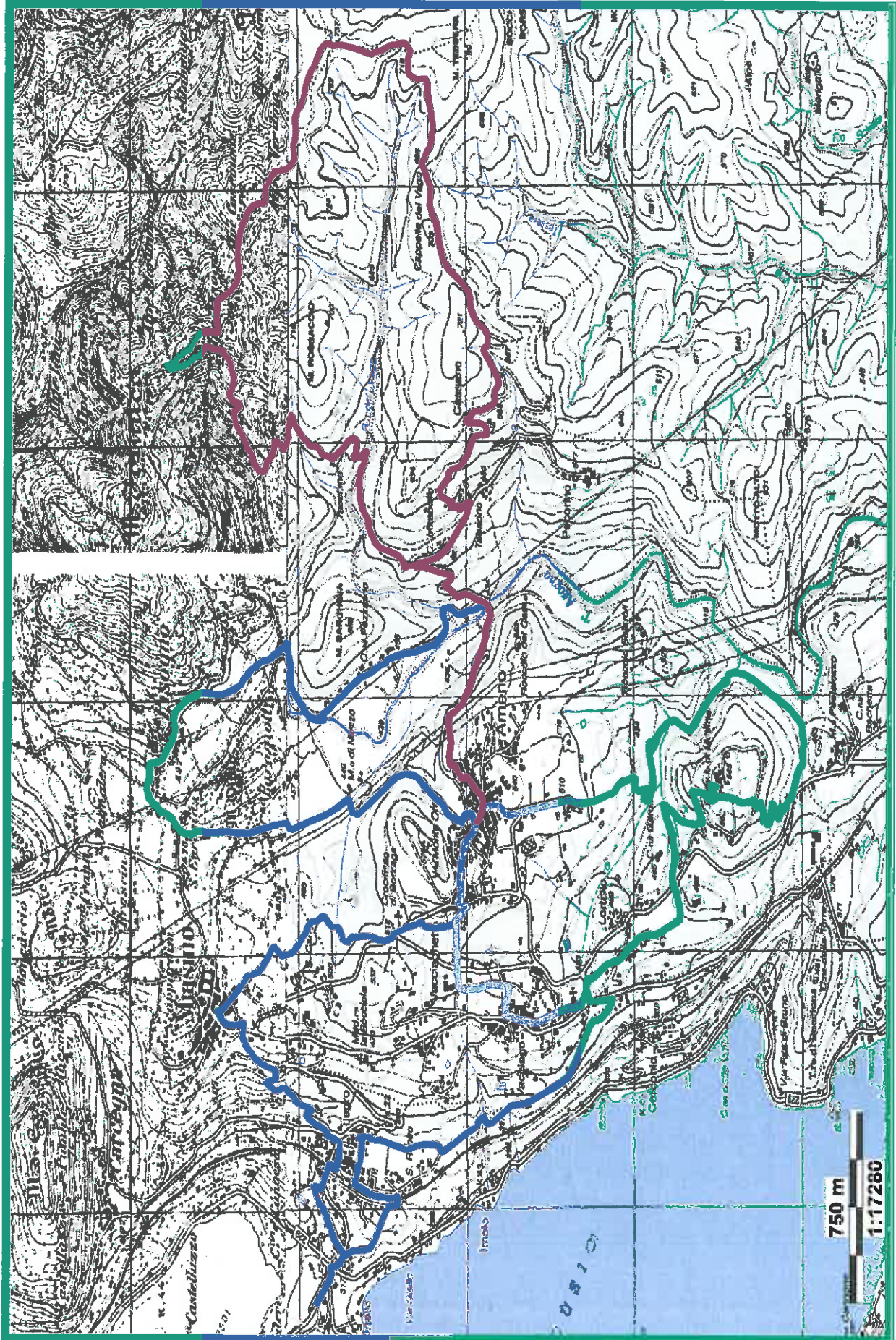


IL QUADRIFOGLIO DI AMENO



tutti i colori del blu



ANELLO CELESTE

(nella segnaletica 1 o AC)

*Il celeste è il colore del cielo, che simboleggia la trascendenza, la forza, l'immutabilità.
Donna il piacere della calma permeata di libertà.*

Ameno \ Vacciago \ Lortallo \ Convento del Mesma \ Ameno

**7.3 Km \ 2.30 ore tempo medio percorrenza
271 m dislivello salita \ 573 m altezza massima**

Percorribilità in MTB 75%

Percorribilità a cavallo 85%

E' un piacevole itinerario che congiunge Ameno alle sue frazioni più importanti e alla Riserva Naturale Speciale del Monte Mesma. Si cammina in direzione del lago e si raggiunge l'abitato di Vacciago, dov'è consigliabile la visita della collezione di pitture e sculture contemporanee della Fondazione Calderara.

Fra cielo e lago si sosta sul sagrato balcone della chiesa di Sant'Antonio Abate. Più avanti, oltre il borgo di Lortallo si sale e poi si scende la doppia Via Crucis con le cappelle affrescate che si snoda nei castagneti del Mesma. Nel mezzo, sul monte, il convento francescano e un'incantevole vista sul lago e sul Monte Rosa. Lungo il torrente Agogna s'incontrano i resti di un'antica fucina, mentre a cavallo della Membra si ammira un piccolo ponte romano. Si torna in paese, non prima di aver visitato la chiesa parrocchiale di Santa Maria Assunta dal campanile romanico.

ANELLO AZZURRO

(nella segnaletica 2 o AA)

L'azzurro aiuta la meditazione e l'estroversione.

Chi ama l'azzurro tende ad avere un comportamento armonioso verso l'ambiente e le persone che lo circondano.

Ameno \ Molino di Mezzo \ Pisogno \ Cascine Pezzasco \ Ameno

**6.2 Km \ 2 ore tempo medio percorrenza
154 m dislivello salita \ 538 m altezza massima**

**Percorribilità in MTB 95%
Percorribilità a cavallo 95%**

E' una facile e gradevole passeggiata a nord di Ameno. Si attraversa il Parco neogotico di Palazzo Tornielli e si scende alla piana agricola dell'Agogna per camminare fra antichi molini e cascine, fra pascoli e boschi, disturbati solo dalla vista dell'elettrodotto. Percorso il centro di Pisogno, frazione del comune di Miasino, si torna a sud lungo il torrente Agogna. Nuovamente nel comune di Ameno s'incontra un ponticello romano e si prosegue tra le cascine di Pezzasco per salire infine al centro di Ameno sull'antica mulattiera di Santa Caterina.

ANELLO INDACO

(nella segnaletica 3 o AI)

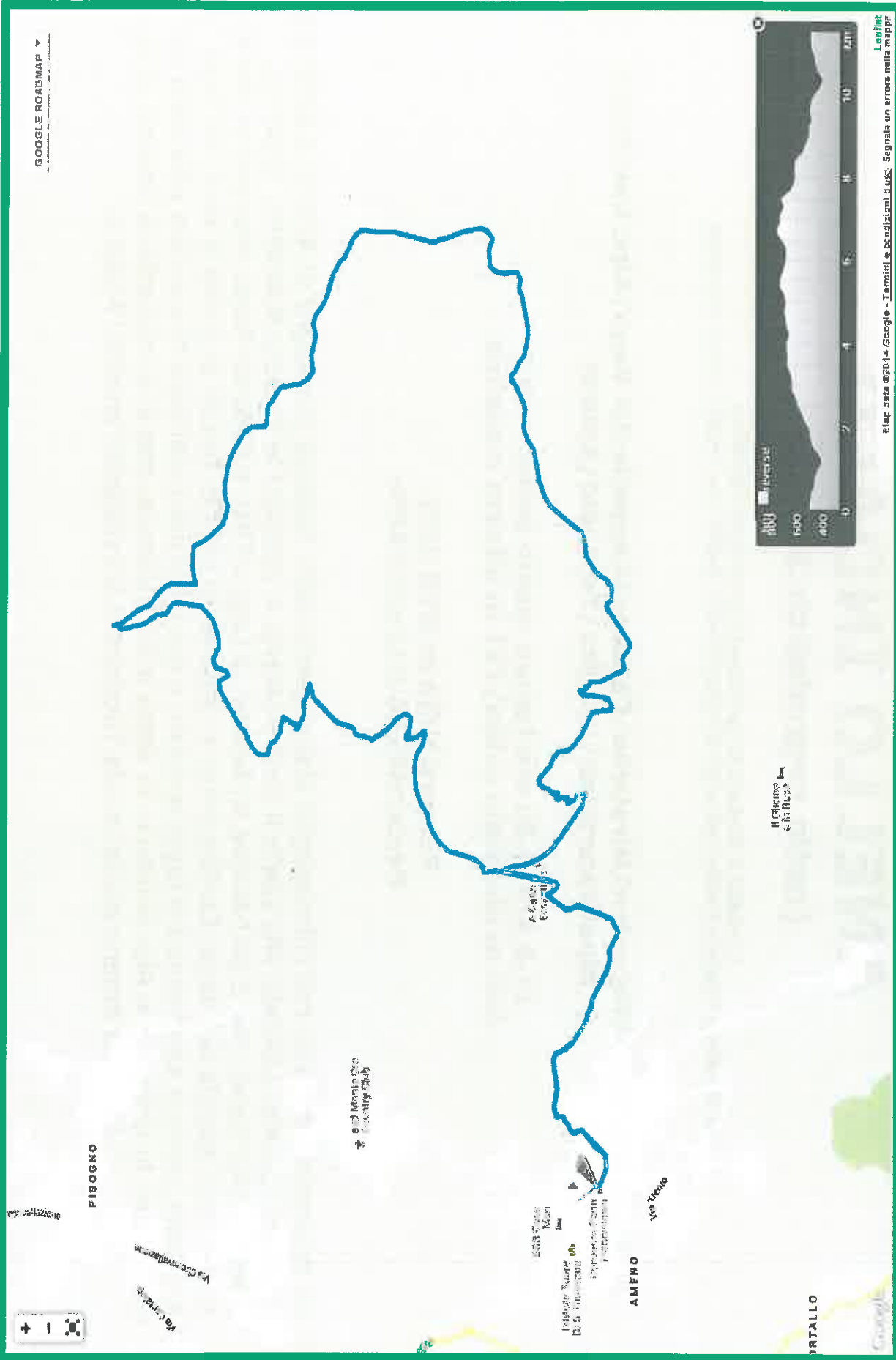
*L'indaco è simbolo di spiritualità e risveglio interiore.
Chi predilige l'indaco tende a elevarsi e a guardare la realtà con occhio critico ed esatto.*

**Ameno \ Milanetto \ Tabarino \ Mirabello \ Cassano \ Cappella del Vago \ Alpe Cascinone
\ Alpe Marandino \ Sculera \ Tacchino \ Ameno**

**11.6 Km \ 4.30 ore tempo medio percorrenza
545 m dislivello salita \ 791 m altezza massima**

**Percorribilità in MTB 90%
Percorribilità a cavallo 80%**

E' un impegnativo anello nell'Oltreagogna alla scoperta della boscosa montagna di Ameno e delle sue antiche cascate. Lasciato alle spalle il centro storico si passano le frazioni Milanetto, Tabarino, Mirabello e Cassano, che è un balcone su Ameno, il Lago d'Orta e il Monte Rosa. Poco più in alto si sosta alla Cappella del Vago. Continuando a camminare nei fitti boschi si arriva ai resti dell'Alpe Cascinone, dove si ammirano tre faggi secolari, e quindi al prato dell'Alpe Marandino affacciato sul Mottarone, le Grigne e le Alpi Svizzere. Si sosta a Sant'Eurosia, che è la chiesetta di Sculera, e si rientra ad Ameno passando da Tacchino e scavalcando ancora l'Agogna.



GOOGLE ROADMAP



PIOSENO

A.S. Calcio Ameno

A.S. Calcio Ameno

AMENO

Via Trento

ORTALLO

1000



Map data ©2014 Google - Termini e Condizioni d'uso. Segnala un errore nella mappa

ANELLO BLU

(nella segnaletica 4 o AB)

*Il blu genera un senso di calma e rilassamento che regala equilibrio e sensibilità.
Produce distensione, tolleranza e allontana il senso di ansia.*

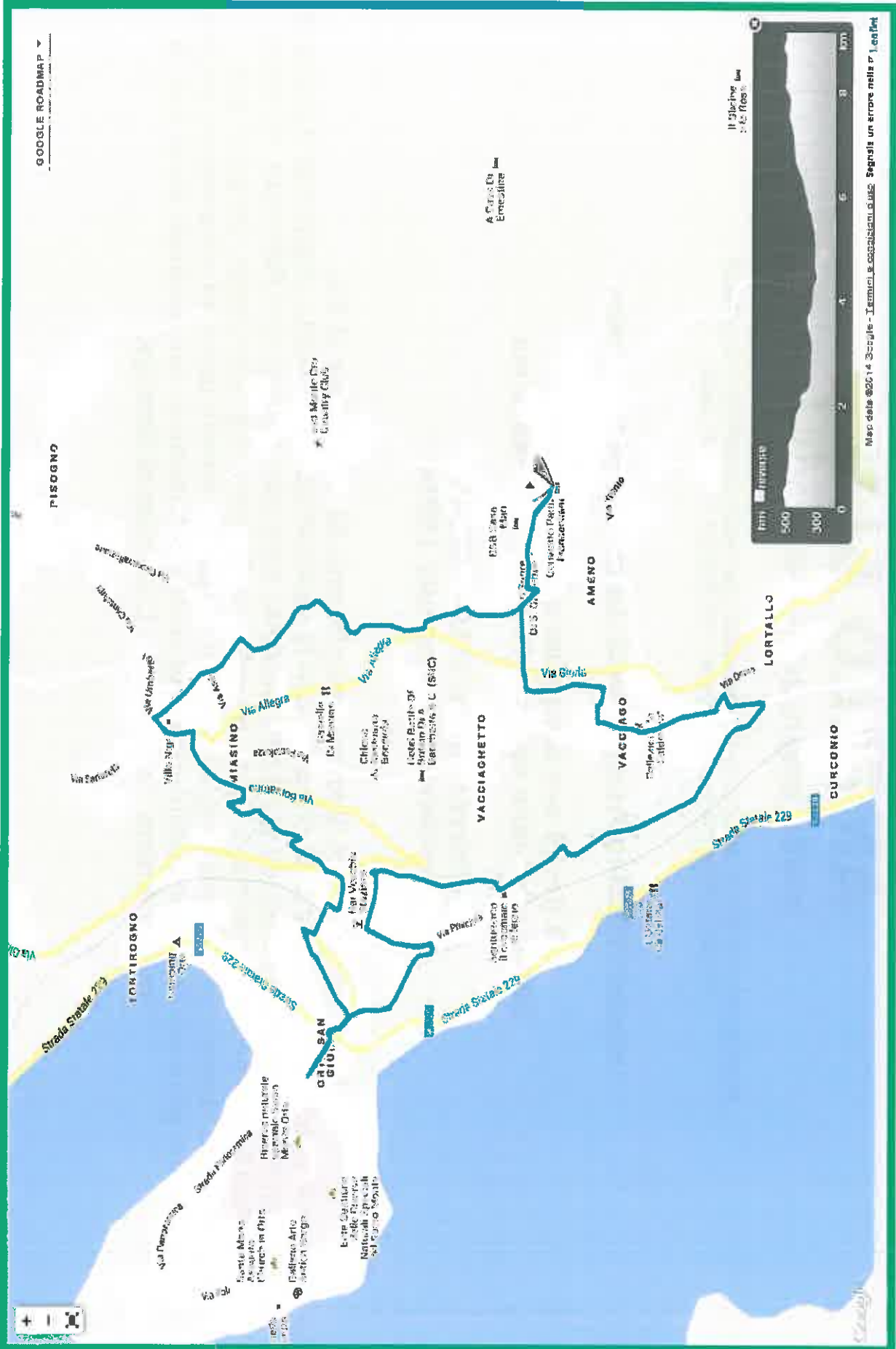
Ameno \ Vacciago \ Legro \ Orta \ Legro \ Miasino \ Ameno

**9.2 Km \ 3 ore tempo medio percorrenza
266 m dislivello salita \ 541 m altezza massima**

**Percorribilità in MTB 100%
Percorribilità a cavallo 100%**

Andata e ritorno al lago per una giornata da consacrare al blu.

La discesa al Lago d'Orta passa per Vacciago e, con la panoramica Via Prisciola, raggiunge il paese di Legro, con 45 dipinti murali dedicati al cinema prodotto sulle rive del lago e in Piemonte. Si arriva all'Ufficio Informazioni Turistiche di Orta, nei pressi dell'imponente Villa Crespi. Da qui si può proseguire l'escursione a piacimento lungo il lago. La risalita ad Ameno porta ad attraversare ancora Legro, ma per altre vie. Poi si sale all'interessante centro di Miasino e, camminando verso sud, si torna ad Ameno passando dal Crocefisso di Borzaga.



PISOGNO

VIA GIOIA

Strada Statale 229

LORTIROGNO

Strada Statale 229

Strada Statale 229

Strada Statale 229

Strada Statale 229

Strada Statale 229

Strada Statale 229

Strada Statale 229

Strada Statale 229

Strada Statale 229

Strada Statale 229

Strada Statale 229

Strada Statale 229

Strada Statale 229

Strada Statale 229

Strada Statale 229

Strada Statale 229

Strada Statale 229

Strada Statale 229

Strada Statale 229

Strada Statale 229

Strada Statale 229

Strada Statale 229

MIASINO

VIA GIOIA

VIA GIOIA

VIA GIOIA

VIA GIOIA

VIA GIOIA

VIA GIOIA

VIA GIOIA

VIA GIOIA

VIA GIOIA

VIA GIOIA

VIA GIOIA

VIA GIOIA

VIA GIOIA

VIA GIOIA

VIA GIOIA

VIA GIOIA

VIA GIOIA

VIA GIOIA

VIA GIOIA

VIA GIOIA

VIA GIOIA

VIA GIOIA

VIA GIOIA

VIA GIOIA

VIA GIOIA

VIA GIOIA

VIA GIOIA

VIA GIOIA

VIA GIOIA

VIA GIOIA

VIA GIOIA

VIA GIOIA

VIA GIOIA

VIA GIOIA

VIA GIOIA

VIA GIOIA

VIA GIOIA

VIA GIOIA

VIA GIOIA

VIA GIOIA

VIA GIOIA

VIA GIOIA

VIA GIOIA

VIA GIOIA

VIA GIOIA

VIA GIOIA

VIA GIOIA

VIA GIOIA

VIA GIOIA

VIA GIOIA

VIA GIOIA

VIA GIOIA

VIA GIOIA

VIA GIOIA

VIA GIOIA

VIA GIOIA

VIA GIOIA

VIA GIOIA

VIA GIOIA

VIA GIOIA

VIA GIOIA

VIA GIOIA

VIA GIOIA

VIA GIOIA

VIA GIOIA

VIA GIOIA

VIA GIOIA

VIA GIOIA

VIA GIOIA

VIA GIOIA

VIA GIOIA

VIA GIOIA

VIA GIOIA

VIA GIOIA

VIA GIOIA

VIA GIOIA

VIA GIOIA

VIA GIOIA

VIA GIOIA

VIA GIOIA

VIA GIOIA

VIA GIOIA

VIA GIOIA

VIA GIOIA

VIA GIOIA

VIA GIOIA

VIA GIOIA

VIA GIOIA

VIA GIOIA

VIA GIOIA

VIA GIOIA

VIA GIOIA

VIA GIOIA

VIA GIOIA

VIA GIOIA

VIA GIOIA

VIA GIOIA

VIA GIOIA

VIA GIOIA

VIA GIOIA

VIA GIOIA

VIA GIOIA

VIA GIOIA

VIA GIOIA

VIA GIOIA

VIA GIOIA

VIA GIOIA

VIA GIOIA

VIA GIOIA

VIA GIOIA

VIA GIOIA

VIA GIOIA

VIA GIOIA

VIA GIOIA

VIA GIOIA

VIA GIOIA

VIA GIOIA

VIA GIOIA

VIA GIOIA

VIA GIOIA

VIA GIOIA

VIA GIOIA

VIA GIOIA

VIA GIOIA

VIA GIOIA

VIA GIOIA

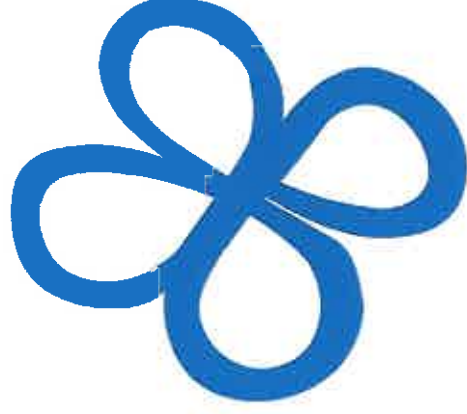
VIA GIOIA

VIA GIOIA

VIA GIOIA

IL QUADRIFOGLIO DI AMENO

34.3 Km totali
12 ore tempo medio percorrenza dei 4 anelli
1.236 m dislivello totale in salita
791 m altezza massima
324 m altezza minima
Percorribilità in MTB 90%
Percorribilità a cavallo 90%



tutti i colori del blu

